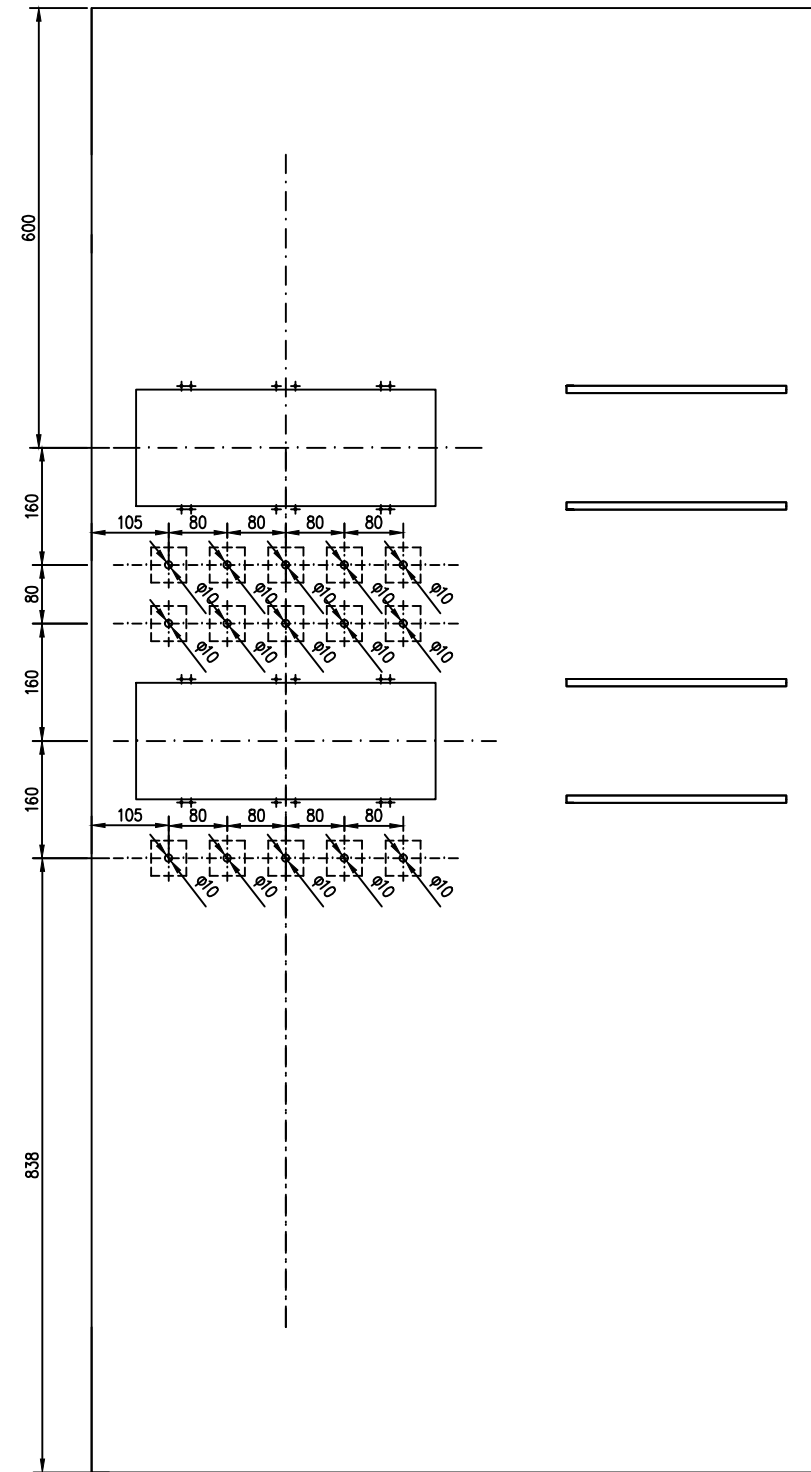
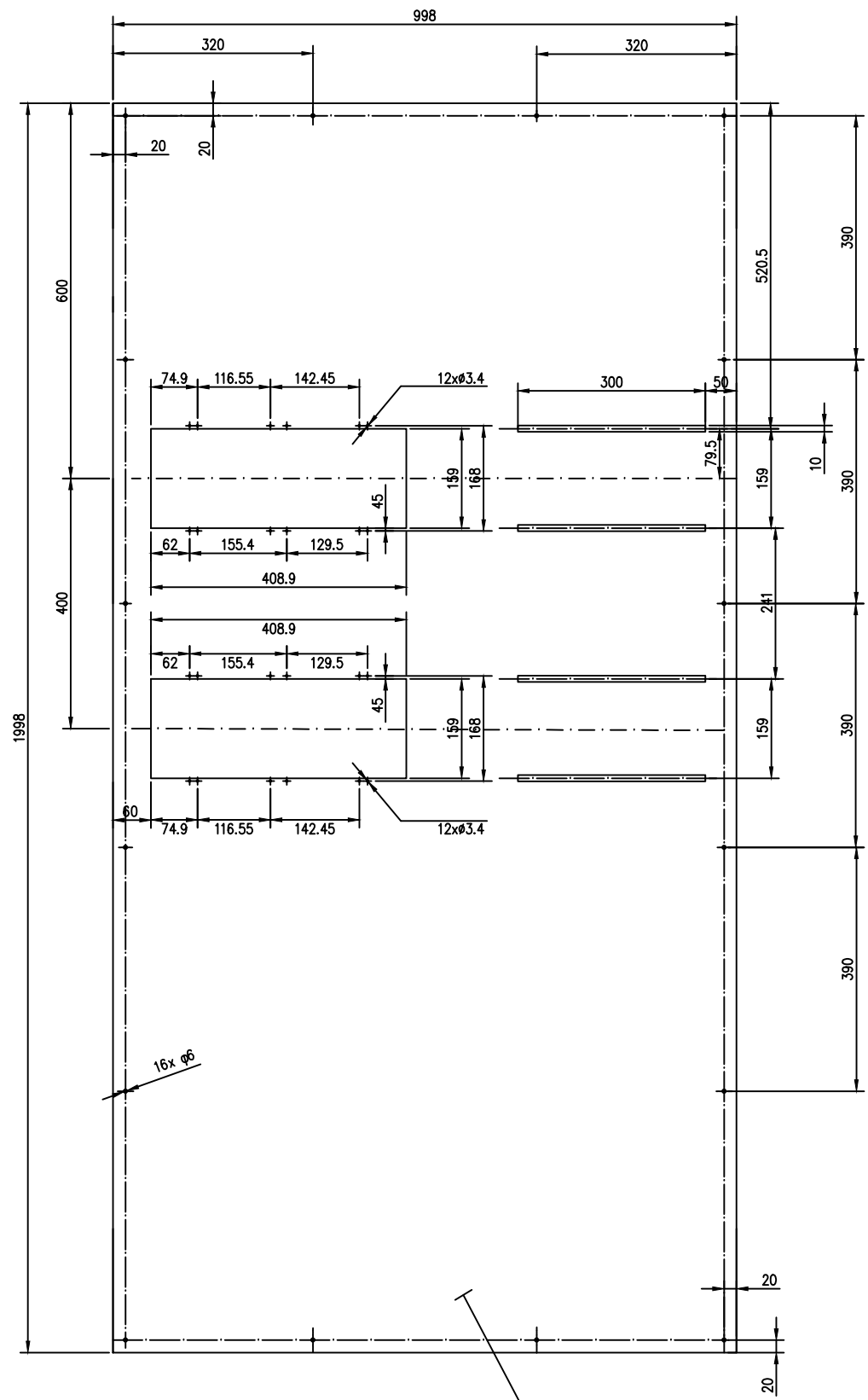



Ревизия	Наименование	Дата	Име	Подпис
---------	--------------	------	-----	--------



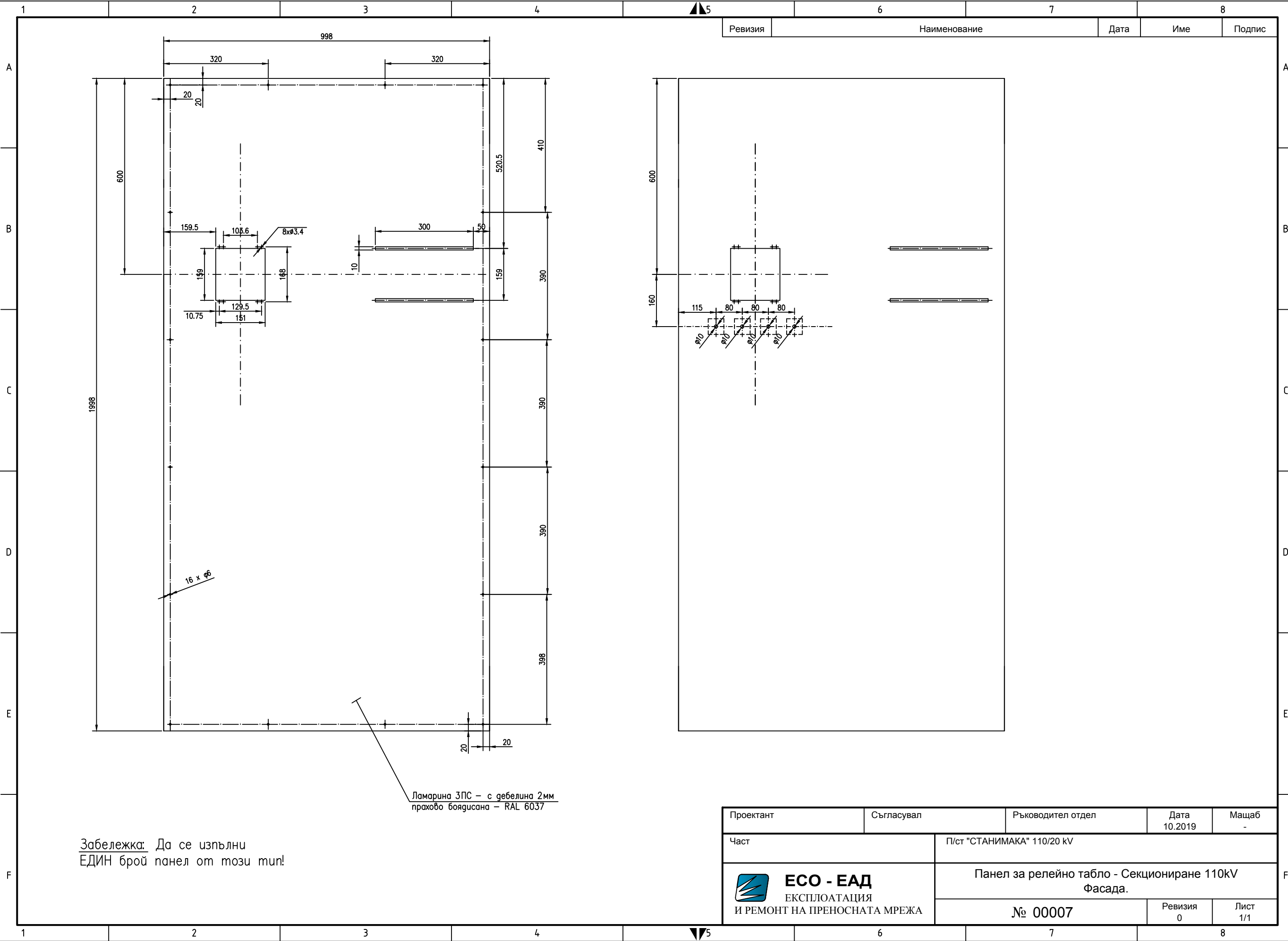
Забележка: Да се изпълни
ДВА броя панел от този тип!

Ламарина ЗПС - с дебелина 2мм
прахово боядисана - RAL 6037

Проектант	Съгласувал	Ръководител отдел	Дата 10.2019	Мащаб -
Част		П/ст "СТАНИМАКА" 110/20 kV		
 ЕСО - ЕАД ЕКСПЛОАТАЦИЯ И РЕМОНТ НА ПРЕНΟΣНАТА МРЕЖА		Панел за релейно табло - Извод 110kV Фасада.		
		№ 00006	Ревизия 0	Лист 1/1


PR_2\04\KAPLOV02\TM 110\00000.dwg

Ревизия	Наименование	Дата	Име	Подпис
---------	--------------	------	-----	--------



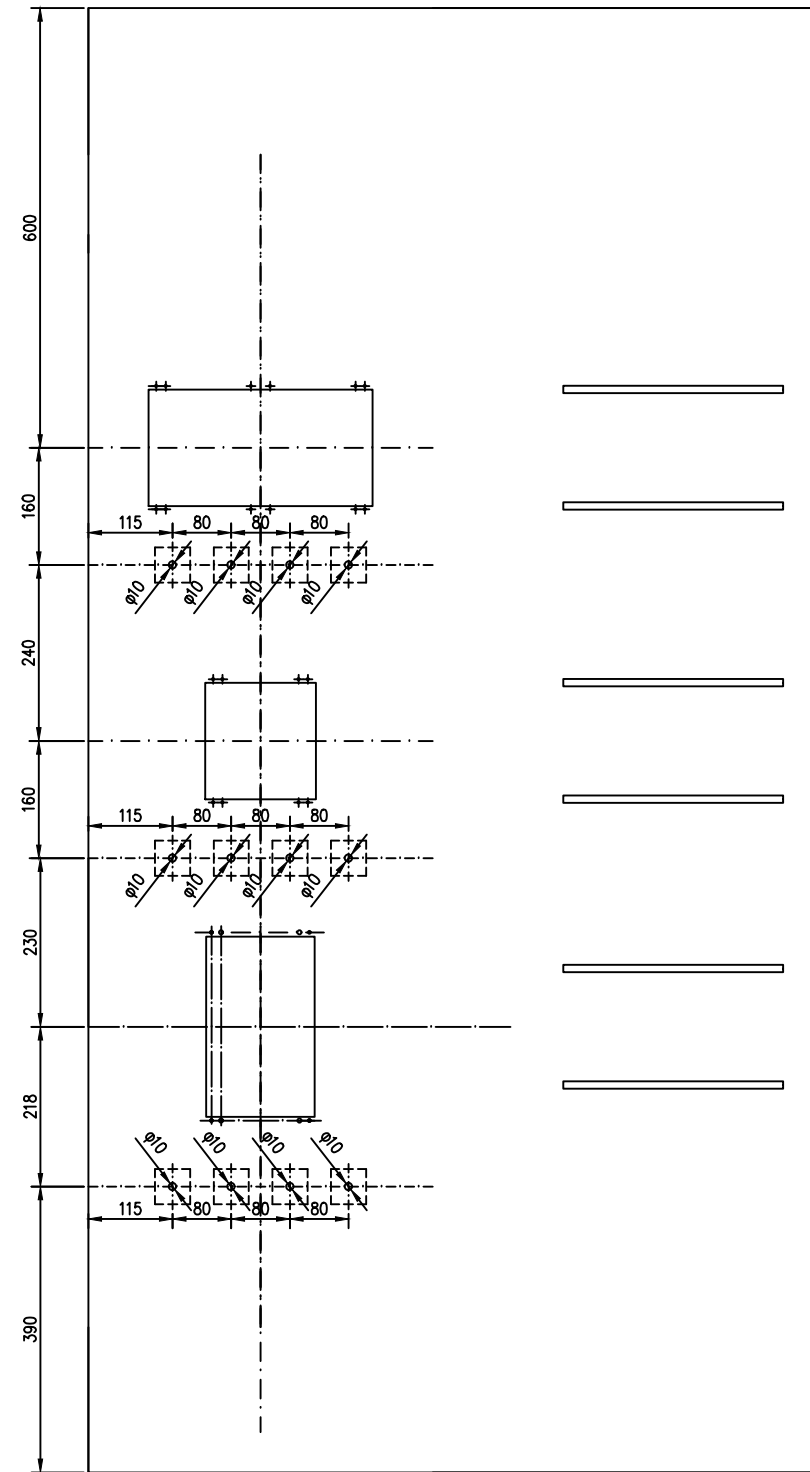
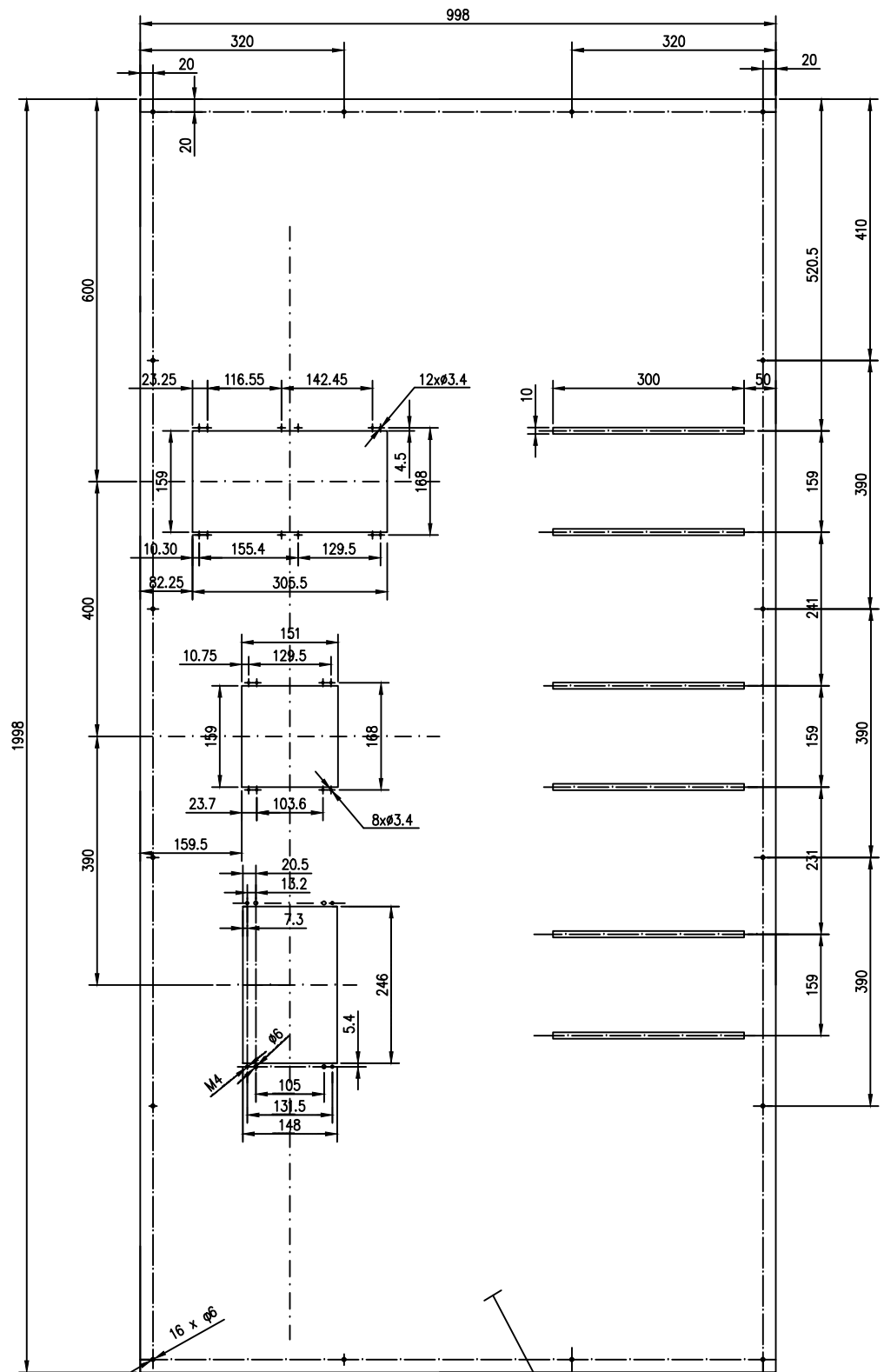
Забележка: Да се изпълни
ЕДИН брой панел от този тип!

Ламарина ЗПС - с дебелина 2мм
прахово боядисана - RAL 6037

Проектант	Съгласувал	Ръководител отдел	Дата 10.2019	Мащаб -
Част		П/ст "СТАНИМАКА" 110/20 kV		
 ЕСО - ЕАД ЕКСПЛОАТАЦИЯ И РЕМОНТ НА ПРЕНΟΣНАТА МРЕЖА		Панел за релейно табло - Секционирание 110kV Фасада.		
		№ 00007	Ревизия 0	Лист 1/1


PR_2\04\AUTA\TM 110\00000.dwg

Ревизия	Наименование	Дата	Име	Подпис
---------	--------------	------	-----	--------



Ламарина ЗПС - с дебелина 2мм
прахово боядисана - RAL 6037

Забележка: Да се изпълни
ДВА броя панел от този тип!

Проектант	Съгласувал	Ръководител отдел	Дата 10.2019	Мащаб -
Част		П/ст "СТАНИМАКА" 110/20 kV		
 ECO - EAD ЕКСПЛОАТАЦИЯ И РЕМОНТ НА ПРЕНΟΣНАТА МРЕЖА		Панел за релейно табло - Трансформатор 110/20kV Фасада.		
		№ 00008	Ревизия 0	Лист 1/1

PR_2\04\AUTA\TM 110\00000.dwg