

РАЗДЕЛ I. ТЕХНИЧЕСКИ СПЕЦИФИКАЦИИ

Пълно описание на предмета на поръчката

1. Предназначение

Клемите първична комутация ще се използват за осъществяване на електрическа връзка между първични съоръжения (прекъсвачи, разединители, измервателни трансформатори) и шинни системи в ОРУ на подстанциите от електроенергийната система.

2. Място на доставката:

Централен склад "ЮГ" на ЕСО ЕАД – гр. Пловдив, Южна индустриална зона.

3. Стандарти

Клемите първична комутация трябва да отговарят на изискванията на посочените или други еквивалентни стандарти:

- ⇒ БДС 6194-76 (или еквивалент) за конструктивно изпълнение, материали за изработването им,
 - електрически и механични изисквания, изисквания за защита срещу корозия;
- ⇒ БДС 6195-76 (или еквивалент) за методи за изпитване;
- ⇒ БДС 7859-75 (или еквивалент) за клеми токови биметални;

4. Технически изисквания и характеристики

4.1 Изисквания към маркировката

Върху всяка клема трябва да бъде означено четливо и неизтриваемо най-малко:

- знакът на фирмата производител;
- сечението на проводника или обхватът на сеченията на токопроводимите съединения;
- диаметърът за проводника или обхватът от диаметри на проводника, за който е предназначена клемата;
- върху клемите от пресован тип трябва да се маркира геометричната форма на прилаганата пресовка и местата, предназначени за пресоване;

4.2 Конструктивни изисквания

- ⇒ конструкцията на клемите в експлоатационни условия не трябва да позволява събиране и задържане на вода в нея;
- ⇒ трябва да има плавни закръгления в местата на въвеждане и извеждане на проводника;
- ⇒ клемите с болтова контактна връзка трябва да позволяват многократен монтаж и демонтаж, без да се нарушава нормалната им работоспособност;
- ⇒ повърхността на клемите не трябва да има драскотини, шупли или други повреди, които нарушават сигурната експлоатация;
- ⇒ не трябва да имат „мустаци" и остри ръбове, които могат да повредят проводника или да доведат до поява на частични разряди;

4.3 Електрически изисквания

Клемите трябва да са оразмерени за номинален ток и ток на термична устойчивост, според сечението и токоносимостта на присъединявания проводник.

4.4 Изисквания за защита срещу корозия

- ⇒ всички детайли на клемите трябва да са защитени от корозия;
- ⇒ детайлите от черни метали трябва да бъдат горещо поцинковани с дебелина на

- цинковото покритие съгласно т.2.7.3 от БДС 6194-76;
 ⇒ детайлите от мед и медни сплави трябва да бъдат калайдисани с дебелина на слоя минимум 4µm, съгласно т. 2.7.11 от БДС 6194-76;
 ⇒ при клемите с болтова контактна връзка всички резбови съединения трябва да бъдат покрити с антикорозионна смазка;

4.5 Технически характеристики

4.5.1 Вид по конструкция

4.5.1.1 Клеми за връзка между неизолирани гъвкави проводници (въжета)

- съединителна

4.5.1.2 Клеми за връзка между въжета и първични съоръжения

- планка - въже

4.5.2 Вид на контактната връзка

- болтова
- пресова

4.5.3 Материал

- алуминий/ алуминиева сплав;

4.5.4 Тип на проводника

- АСО

4.5.5 Сечение на проводника тип въже

- 185 - 400 mm²

4.5.6 Форма

- права
- Г - образна

Таблица 1

№	Технически характеристики	Допълнителни данни		м.ед.	Количество
		Размери по чертеж на тоководещата част на планката	Забележка:		
1	2	3	4	5	6
1	Клема първична комутация - алуминиева, болтова, планка-въже АСО 400 мм ² , Г-образна	Чертеж № 2		БР	6
2	Клема първична комутация - алуминиева, пресова, планка-въже АСО 400 мм ² , права	Чертеж № 1		БР	4
3	Клема първична комутация - алуминиева, пресова, планка-въже АСО 400 мм ² , Г-образна	Чертеж № 1		БР	2

4	Клема първична комутация - алуминиева, пресова, планка-въже АСО 185 мм ² , Г-образна	Чертеж № 1		БР	6
5	Клема първична комутация - алуминиева, пресова, планка-въже АСО 185 мм ² , права	Чертеж № 1		БР	6
ОБЩО:				БР	24

5. Опаковка, транспорт и съхранение

Опаковката на доставяните стоки е задължение на изпълнителя. Тя трябва да защитава стоката от външни въздействия по време на транспортиране и съхранение на склад. Изпълнителят трябва да даде указания за правилното съхранение преди въвеждане в експлоатация.

6. Срок за изпълнение на поръчката: не повече от 30 (тридесет) календарни дни, считано от датата на подписване на договора.

7. Гаранционен срок на доставените клеми: не по-малък от 24 месеца, считано от датата на приемо-предавателния протокол за доставката.

Приложение № 1 към документацията - Чертежи (№1- 2) на тоководещата част на планката на клеми първична комутация.

Предложенията на кандидатите в обществената поръчка трябва да съответстват на посочените от Възложителя в техническите спецификации стандарти, работни характеристики, функционални изисквания, параметри, сертификати и др. или да са еквивалентни на тях. Доказването на еквивалентност (включително пълна съвместимост) е задължение на съответния кандидат.

ДО
„ЕСО“ ЕАД
МЕР - ХАСКОВО
гр. Хасково
ул.„Добруджа“ 6

ПРЕДЛОЖЕНИЕ

за изпълнение на обществена поръчка с предмет:
„Доставка на клеми първична комутация”

от КОБРА 01 ООД,

(наименование на участника)

със седалище и адрес на управление: ул.Проф.д-р Димитър Атанасов № 15 ет. 2 ап.3 ,
(улица, град, община)
1680 София ,

представявано от Олег Заличено по чл.2 от ЗЗЛД Милов и Рони Заличено по чл.2 от ЗЗЛД Милова, Управители
(име/длъжност)

телефон, факс, електронен адрес, лице за контакти: тел. 02 9585825 факс 029585833 e-mail
info@cobra01.bg, Олег Заличено по чл.2 от ЗЗЛД Милов и Рони Заличено по чл.2 от ЗЗЛД Милова

адрес за кореспонденция: 1680 София, ул.Проф.д-р Димитър Атанасов № 15 ет. 2 ап.3 ,

ЕИК/БУЛСТАТ/ЕГН: BG130935057/ 130935057 / ,

(или друга идентифицираща информация в съответствие със законодателството на
държавата, в която участникът е установен)

Териториална дирекция на Националната агенция по приходите: ТД на НАП Красно село,
(Посочва се ТД на НАП към която е регистриран участника)

Разплащателна сметка:

Обслужваща банк: Прокредит Банк.;

IBAN: **Заличено по чл.2 от ЗЗЛД**
BIC: F

Титуляр на сметката: КОБРА 01 ООД.;

УВАЖАЕМИ ДАМИ И ГОСПОДА,

Представяме Ви нашето предложение за изпълнение на обществената поръчка по обявената процедура с горепосочения предмет, както следва:

1. Относно сроковете за изпълнение на поръчката, предлагаме:

1.1. Срок за изпълнение на поръчката – 30 /тридесет/ календарни дни (не повече от 30 календарни дни), за количествата от техническата спецификация Таблица 1, считано от датата на подписване на договора;

1.2. Гаранционен срок на доставените клеми : 24 (словом: Двадесет и четири) (не по-малък от 24 месеца), считано от датата на приемо-предавателния протокол за доставката.

2. Относно изискванията за изпълнение на поръчката:

- Декларираме, че се задължаваме да спазваме действащите в страната нормативни уредби, технически норми и стандарти, свързани със изпълнението на поръчката.
- Предлаганите от нас клеми първична комутация с техните технически характеристики и производител са посочени в техническата спецификация, приложена към настоящото предложение за изпълнение на поръчката.
- Прилагаме сертификати за произход на клемите и чертежи с габаритни размери на предлаганите клеми.

Гарантираме, че сме в състояние да изпълним качествено поръчката в пълно съответствие с изискванията на възложителя, съобразно настоящата обществена поръчка и изискванията на квалификационната система.

3. Декларираме, че:

- приемаме клаузите на приложения в документацията за участие в процедурата проект на договор.

- направените от нас предложения и поети ангажименти са валидни за срока, посочен в поканата за участие, считано от крайния срок за получаване на офертите.

- ако бъдем избрани за изпълнител на обществената поръчка, преди сключване на договора ще предоставим на възложителя всички документи, посочени в раздел IV „Документи, които трябва да бъдат представени от участника, избран за изпълнител, при подписване на договора за обществената поръчка“ от документацията за участие и окончателно ценово предложение, съдържащо договорените цени.

- не са настъпили промени в обстоятелствата по чл. 54, ал. 1 и чл. 101, ал. 11 от ЗОП, от момента на включването ни в квалификационната система, по която се провежда настоящата поръчка.

- при доставка на клемите, същите ще бъдат придружени с Декларация за съответствие (certificate of conformity).

Приложения:

1. Документ за упълномощаване, когато лицето, което подава офертата, не е законният представител на участника /ако е приложимо/;
2. Декларация за конфиденциалност по чл. 102 от ЗОП - /ако е приложимо/;
3. Сертификати за произход на клемите;
4. Техническа спецификация на предлаганите клеми първична комутация.
5. Чертежи с габаритни размери на предлаганите клеми.

Дата: 15.10.2017 г.

Подпис и печат:

Заличено по чл.2 от ЗЗЛД

Заличено по чл.2 от ЗЗЛД

1. Олег Милов

2. Рони Милова

(име и фамилия)

Управители.

(длъжност на представляващия участника)

* Органите, от които участниците могат да получат необходимата информация за задълженията, свързани с данъци и осигуровки са:

- *Националният осигурителен институт;*
- *Национална агенция за приходите.*

Органите, от които участниците могат да получат необходимата информация за задълженията, свързани с закрива на заетостта и условията на труд са:

- *Агенция по заетостта;*
- *Изпълнителна агенция „Главна инспекция по труда“.*

ТЕХНИЧЕСКИ СПЕЦИФИКАЦИИ НА ПРЕДЛАГАНИТЕ КЛЕМИ ПЪРВИЧНА КОМУТАЦИЯ

№	Изисквания на възложителя		Предложение на участника		
	Технически характеристики	Размери по чертеж на тоководещата част на планката и други	технически характеристики	№ чертеж	Наименование на производителя държава и стандарт
1	2	3	4	5	6
1	Клема първична комутация - алуминиева, болтова, планка-въже АСО 400 мм ² , Г-образна	Чертеж № 2	Номинален ток на клемата - 850 А Ток на термична устойчивост- 40 Ка/1s	A23/27/125	Кобра 01 ООД България. БДС 6194,6195, 12933,7859
2	Клема първична комутация - алуминиева, пресова, планка-въже АСО 400 мм ² , права	Чертеж № 1	Номинален ток на клемата - 850 А Ток на термична устойчивост- 40 Ка/1s	A21/27/100	Кобра 01 ООД България. БДС 6194,6195, 12933,7859
3	Клема първична комутация - алуминиева, пресова, планка-въже АСО 400 мм ² , Г-образна	Чертеж № 1	Номинален ток на клемата - 850 А Ток на термична устойчивост- 40 Ка/1s	A23/27/100	Кобра 01 ООД България. БДС 6194,6195, 12933,7859
4	Клема първична комутация - алуминиева, пресова, планка-въже АСО 185 мм ² , Г-образна	Чертеж № 1	Номинален ток на клемата - 510 А Ток на термична устойчивост- 20 Ка/1s	A23/18/100	Кобра 01 ООД България. БДС 6194,6195, 12933,7859
5	Клема първична комутация - алуминиева, пресова, планка-въже АСО 185 мм ² , права	Чертеж № 1	Номинален ток на клемата - 510 А Ток на термична устойчивост- 20 Ка/1s	A21/18/100	Кобра 01 ООД България. БДС 6194,6195, 12933,7859

Заличено по чл.2 от ЗЗЛД
Заличено по чл.2 от ЗЗЛД

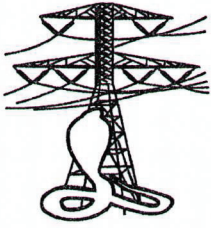
Дата: 15.10.2017 г.

Подпис и печат:

Заличено по чл.2 от ЗЗЛД

1. Олег Заличено по чл.2 от ЗЗЛД Мило
2. Рони Заличено по чл.2 от ЗЗЛД Милова

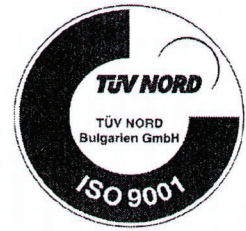
Управители



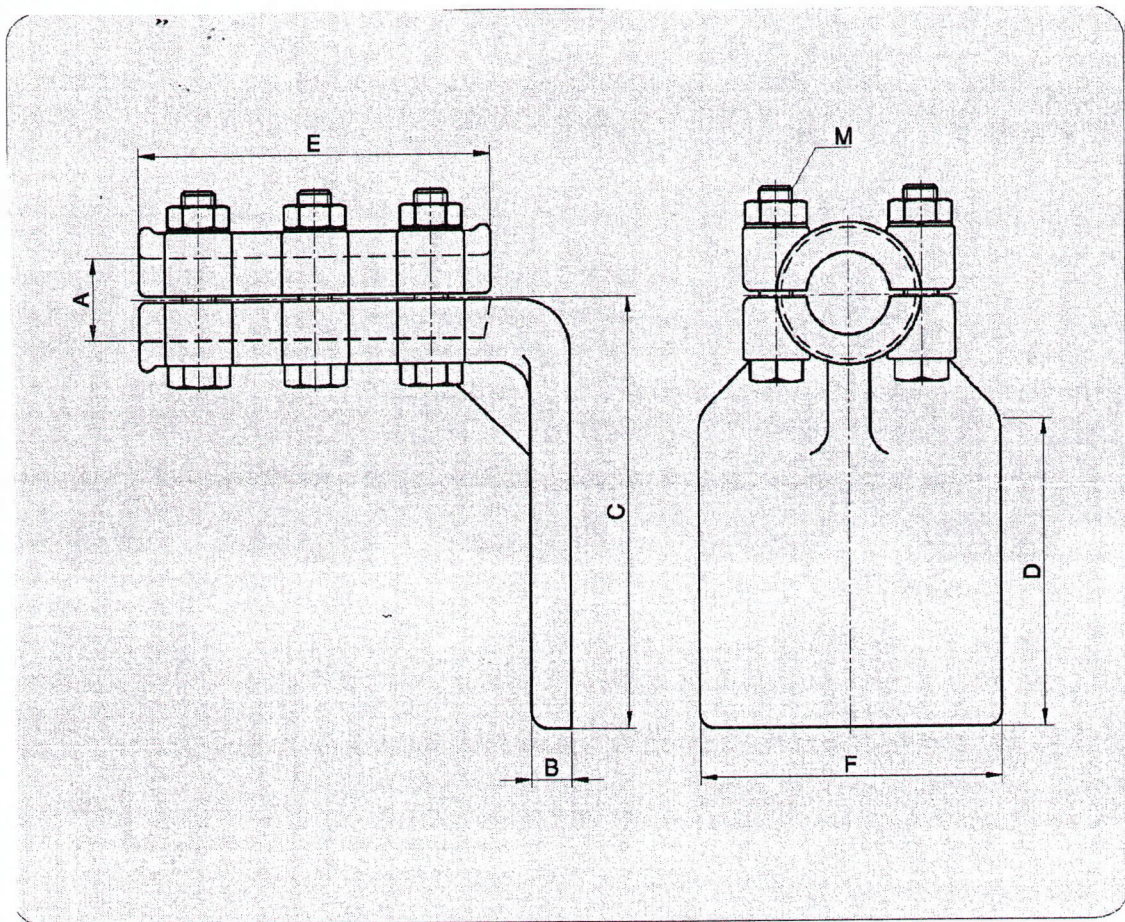
COBRA 01

Choose the best quality

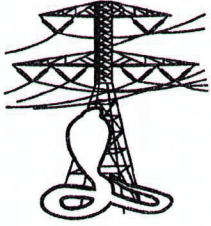
P.O.Box. 13, 1680 Sofia, Bulgaria
 tel.:(+359-2) 958 58 25; Tel./Fax: (+359-2) 958 58 33
 E-mail: cobra_omilov@yahoo.co.uk
 www.cobra01.bg



КЛЕМА ПЛАНКА/ВЪЖЕ – БОЛТОВА ,Г-ОБРАЗНА



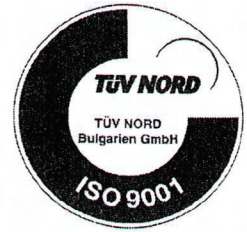
Кат.No.	A-диам.	B	C	D	E	F	M	Тегло
	Провод.	B	C	D	E	F	M	Тегло
	/мм/	/мм/	/мм/	/мм/	/мм/	/мм/	/мм/	/кг/
A23/27/125	26-29	14	170	125	120	125	M12	2,150



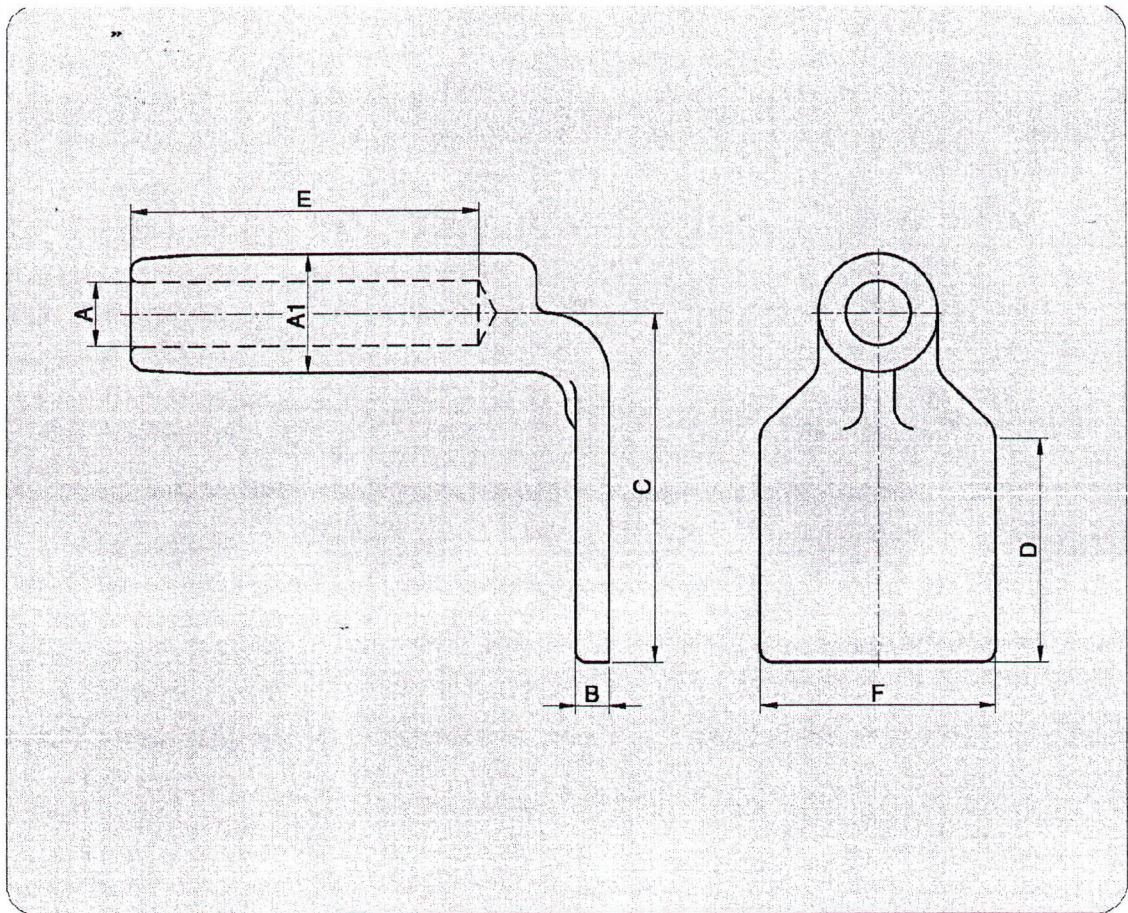
COBRA 01

Choose the best quality

P.O.Box. 13, 1680 Sofia, Bulgaria
 tel.:(+359-2) 958 58 25; Tel./Fax: (+359-2) 958 58 33
 E-mail: cobra_omilov@yahoo.co.uk
 www.cobra01.bg

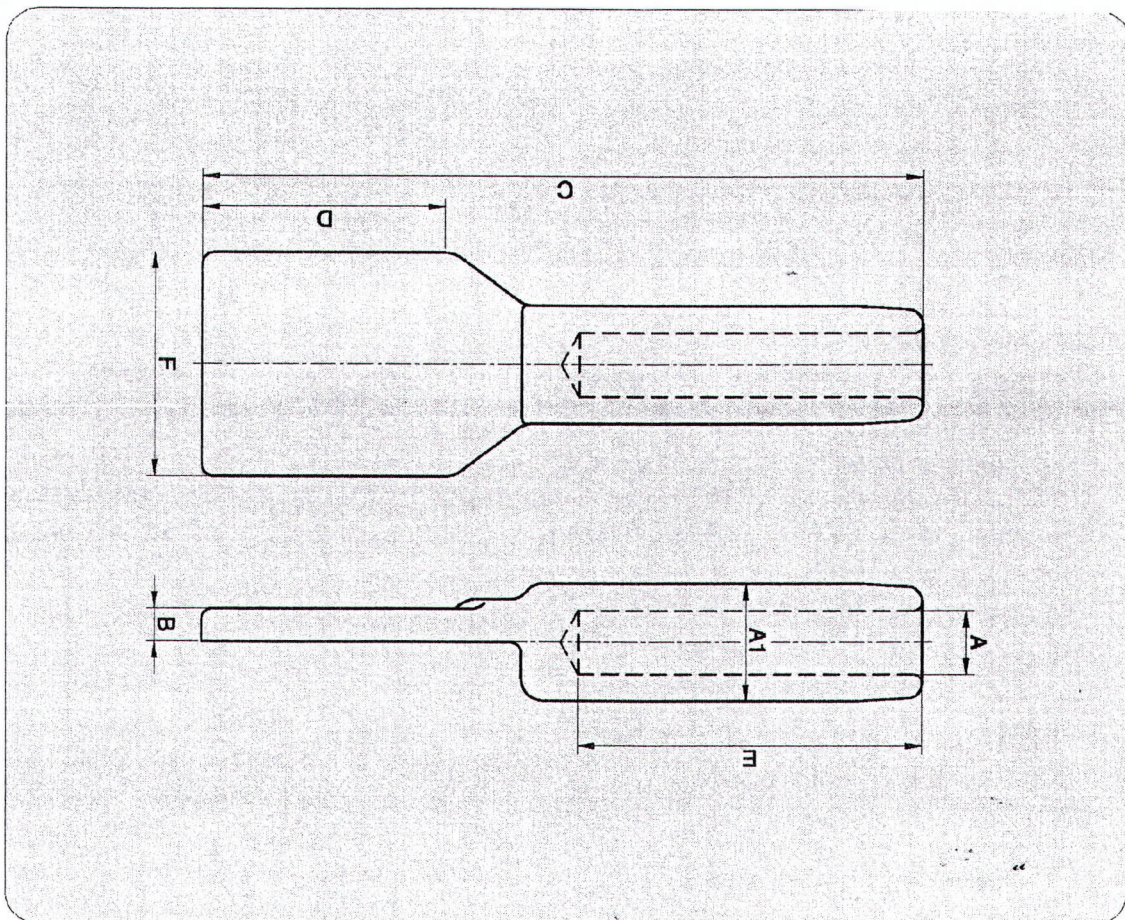


КЛЕМА ПЛАНКА/ВЪЖЕ –ПРЕСОВА , Г-ОБРАЗНА



Кат.No.	А-диам.							
	Провод.	A1	B	C	D	E	F	Тегло
	/мм/	/мм/	/мм/	/мм/	/мм/	/мм/	/мм/	/кг/
AK23/18/100	17-20	34	12	105	100	125	100	0,700
AK23/27/100	26-29	46	15	135	100	130	100	1.200

Kat.No.	A-днам.	Ипоров.	/MM/	A1	/MM/	B	/MM/	C	/MM/	D	/MM/	E	/MM/	F	/MM/	Terjo	/KT/	
AK21/18/100																	0,700	
AK21/27/100																	1.200	

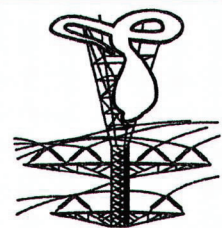


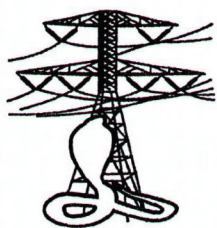
КЛЕМА ПЛАНКА/БЪЖЕ - ПИЕСОБА, ПРАВА



Choose the best quality
P.O.Box 13, 1680 Sofia, Bulgaria
tel: (+359-2) 958 58 25; Tel./Fax: (+359-2) 958 58 33
E-mail: cobra_omilov@yahoo.co.uk
www.cobra01.bg

COBRA 01





COBRA 01

Choose the best quality

P.O.Box. 13, 1680 Sofia, Bulgaria

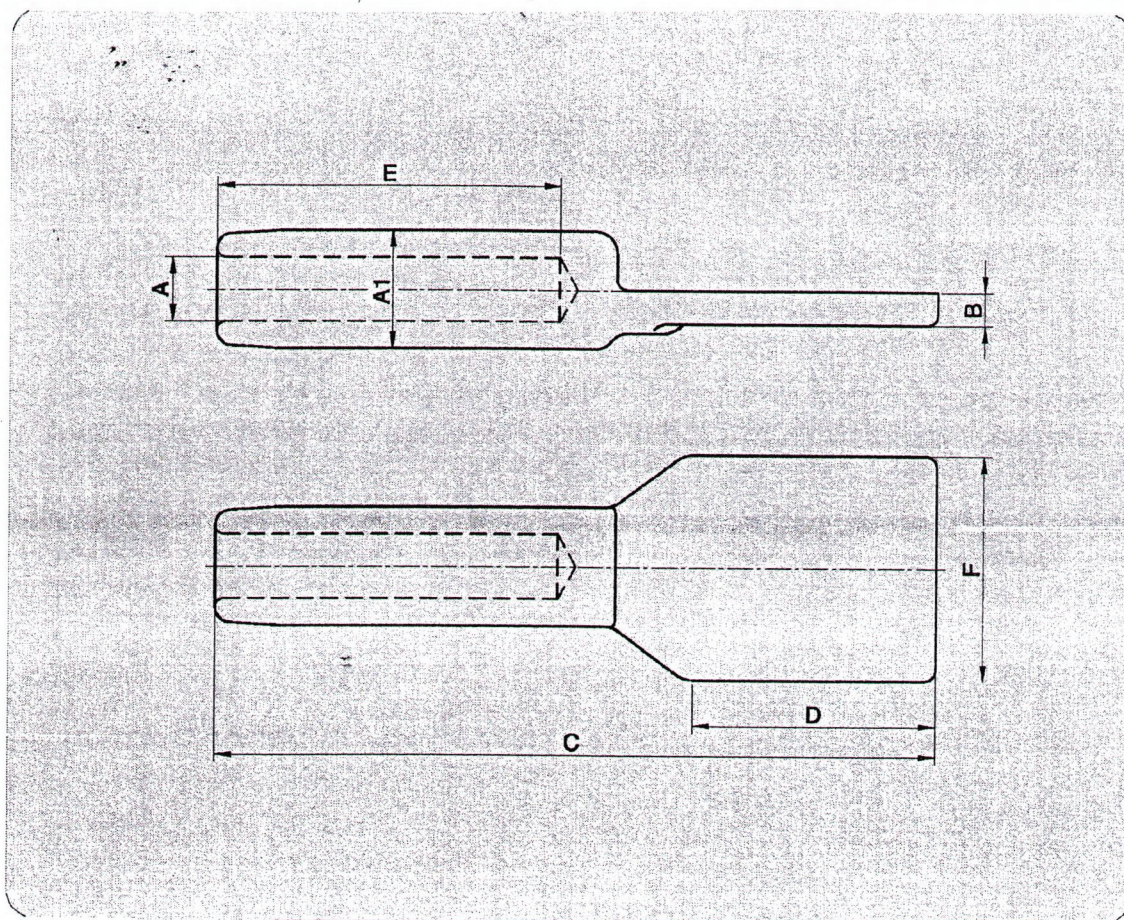
tel.:(+359-2) 958 58 25; Tel./Fax: (+359-2) 958 58 33

E-mail: cobra_omilov@yahoo.co.uk

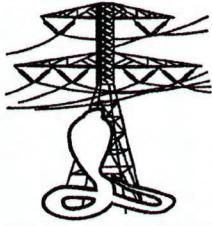
www.cobra01.bg



КЛЕМА ПЛАНКА/ВЪЖЕ – ПРЕСОВА , ПРАВА



Кат.№.	А-диам.							
	Провод.	A1	B	C	D	E	F	Тегло
	/мм/	/мм/	/мм/	/мм/	/мм/	/мм/	/мм/	/кг/
AK21/18/100	17-20	34	12	230	100	125	100	0,700
AK21/27/100	26-29	46	15	270	100	130	100	1.200



COBRA 01

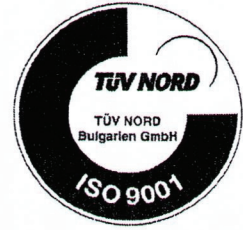
Choose the best quality

P.O.Box. 13, 1680 Sofia, Bulgaria

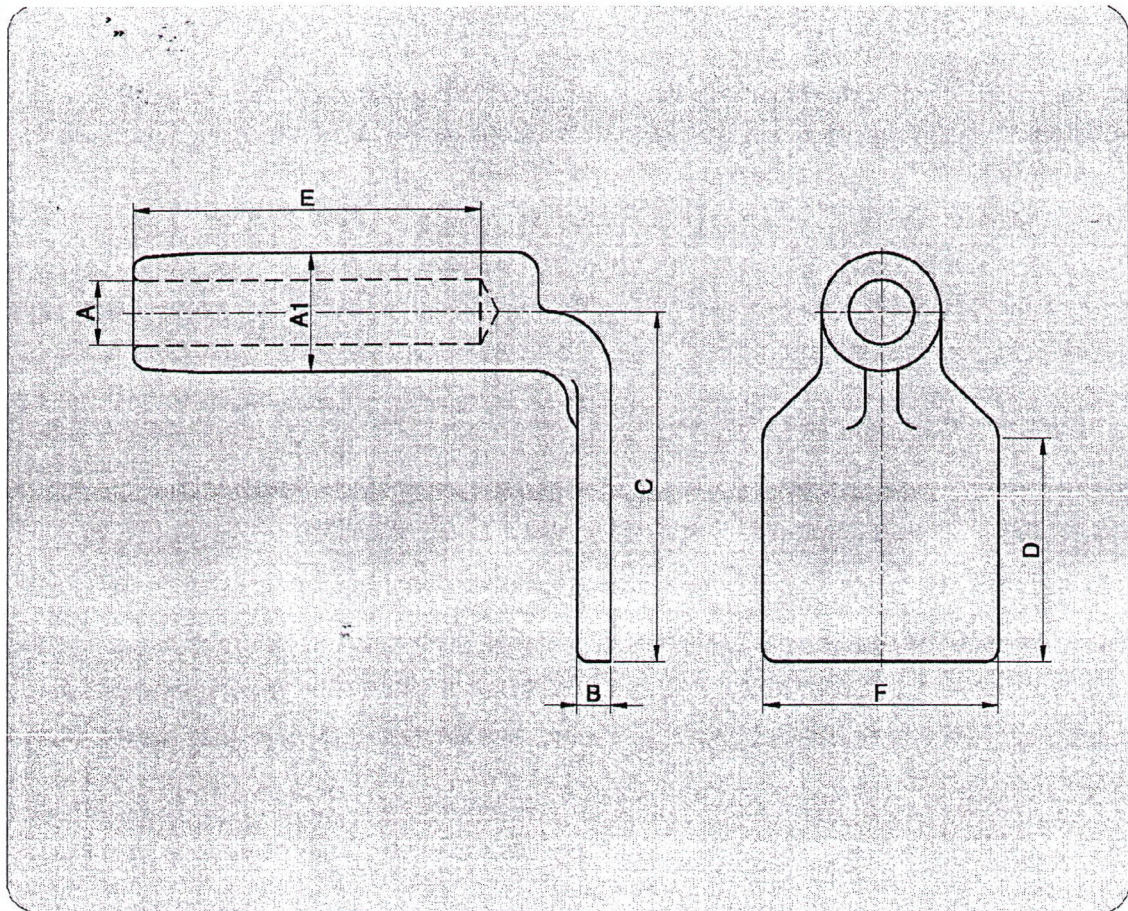
tel.:(+359-2) 958 58 25; Tel./Fax: (+359-2) 958 58 33

E-mail: cobra_omilov@yahoo.co.uk

www.cobra01.bg



КЛЕМА ПЛАНКА/ВЪЖЕ –ПРЕСОВА , Г-ОБРАЗНА



Кат.No.	А-диам.	А1	В	С	Д	Е	F	Тегло
	Провод.	A1	B	C	D	E	F	Тегло
	/мм/	/мм/	/мм/	/мм/	/мм/	/мм/	/мм/	/кг/
AK23/18/100	17-20	34	12	105	100	125	100	0,700
AK23/27/100	26-29	46	15	135	100	130	100	1.200

ДО
„ЕСО“ ЕАД
МЕР - ХАСКОВО
гр. Хасково
ул. „Добруджа“ 6

ЦЕНОВО ПРЕДЛОЖЕНИЕ

за участие в процедура за възлагане на обществена поръчка с предмет:
„Доставка на клеми първична комутация”

От КОБРА 01 00Д

(наименование на участника)

УВАЖАЕМИ ДАМИ И ГОСПОДА,

Представяме Ви нашето ценово предложение за изпълнение на обществената поръчка по обявената процедура с горепосочения предмет, както следва:

Предлаганата от нас обща цена е 1842.50 (словом: Хиляда осемстотин четиридесет и два и 0.50) лева, без ДДС.

Единичните и общите цени, с включени всички разходи, свързани с качествено изпълнение на поръчката, при условията, изискванията и обема, както е определено в документацията за участие, са дадени в следната ценова таблица:

ЦЕНОВА ТАБЛИЦА

№	Наименование	Мярка	Количество	Единична цена в лева без ДДС	Обща цена в лева без ДДС
1	2	3	4	5	6
1	Клема първична комутация - алуминиева, болтова, планка-въже АСО 400 мм ² , Г-образна	Бр.	6	80.85	485.10
2	Клема първична комутация - алуминиева, пресова, планка-въже АСО 400 мм ² , права	Бр.	4	76.70	306.80
3	Клема първична комутация - алуминиева, пресова, планка-въже АСО 400 мм ² , Г-образна	Бр.	2	77.70	155.40
4	Клема първична комутация - алуминиева, пресова, планка-въже АСО 185 мм ² , Г-образна	Бр.	6	74.70	448.20
5	Клема първична комутация - алуминиева, пресова, планка-въже АСО 185 мм ² , права	Бр.	6	74.50	447.00
ОБЩА ЦЕНА в лева без ДДС:					1842.50

При несъответствие между изписаните цифром и словом обща цена, за валидна ще се счита изписаната словом.

При несъответствие между предложените единични и обща цена, валидна ще бъде общата цена на офертата. В случай, че бъде открито такова несъответствие и бъдем избрани за изпълнител, ще бъдем задължени да приведем единичните цени в съответствие с общата цена на офертата.

Заличено по чл.2 от ЗЗЛД

Дата: 15.10.2017 г.

Подпис и печат:

Заличено по чл.2 от ЗЗЛД

Заличено по чл.2 от ЗЗЛД

3. Олег Заличено по чл.2 от ЗЗЛД Мило Заличено по чл.2 от ЗЗЛД
4. Рони Заличено по чл.2 от ЗЗЛД Милова Заличено по чл.2 от ЗЗЛД

Управители

(длъжност на представляващия участника)