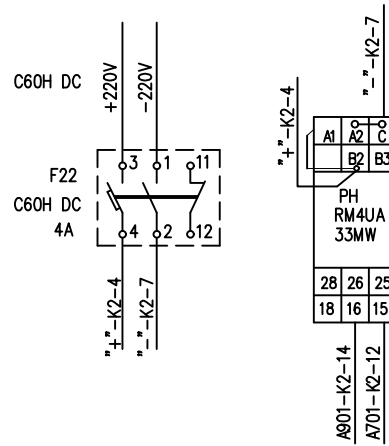
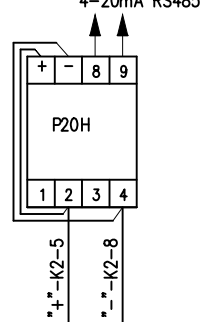


Ревизия	Наименование	Дата	Име	Подпис
---------	--------------	------	-----	--------

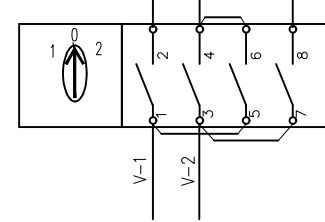
Минимална напрежено реле
монтажна схема



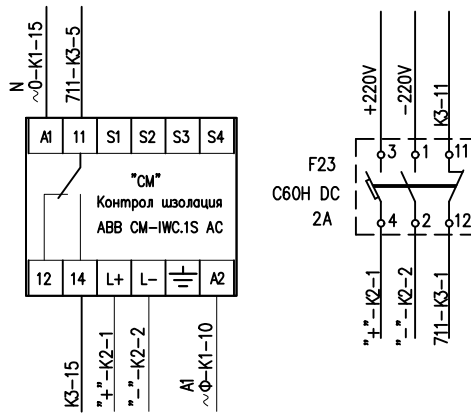
Преобразувател на 220VDC
монтажна схема



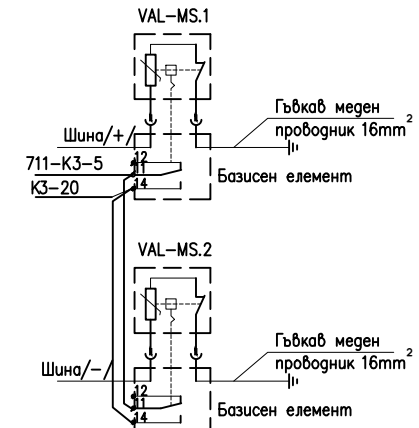
КП
BS10/52UC



Реле за контрол на изолацията на шини 220VDC
монтажна схема



Ограничител на пренапрежение – монтажа схема



К2	Контрол на изолация контрол U на шини и ограничители на пренапрежение	1	2	3	4	5	6	7	8	9	10	11	12	13	14	15
1	+	CM-L/+	+	CM-L/+	+	PH-BZ	+	P20H-2	+	PH-C	+	P20H-4				
2	-	CM-L/+	-	CM-L/+	-	PH-BZ	-	P20H-2	-	PH-C	-	P20H-4				
3																
4																
5																
6																
7																
8																
9																
10																
11																
12																
13																
14																
15																

№	Наименование	Тип	Каталожен номер	Символ	Брой
1	Клема универсална за оперативни вериги				15
2	Мостовете към позиция 1				3
3	Секционна разделителна пласина за позиция 1				5
4	Затваряща капачка към поз.1				1
5	Заглавна клема				1
6	Фиксатор за клеморед				2

Проектант ГЕОРГИЕВА	Съгласувал	Ръководител отдел МИРЧЕВ	Дата 10.2016	Мащаб -
Част ЕЛЕКТРИЧЕСКА		Подстанция "Лаута" 110/20kV Собствени нужди 220VDC и 380/220VAC		
ECO - EAD ЕКСПЛОАТАЦИЯ И РЕМОНТ НА ПРЕНΟΣНАТА МРЕЖА		Разпределително табло "ТПТ - 220V DC" Монтажна схема и клеморед		
		№ 07402	Редакция 0	Лист 1/4

PR_2\110\ПРОМ ТАБЛА DC&AC\00000.dwg