

# СХЕМА ЗА ЕВАКУАЦИЯ

НА СЛУЖИТЕЛИТЕ ПРИ ПОЖАР ИЛИ АВАРИЯ  
в п/ст Жеравица на МЕР Монтана - II-ри етаж

Утвърдил:

Красимир Георгиев  
Ръководител МЕР Монтана  
Дата: IX.2018 г.

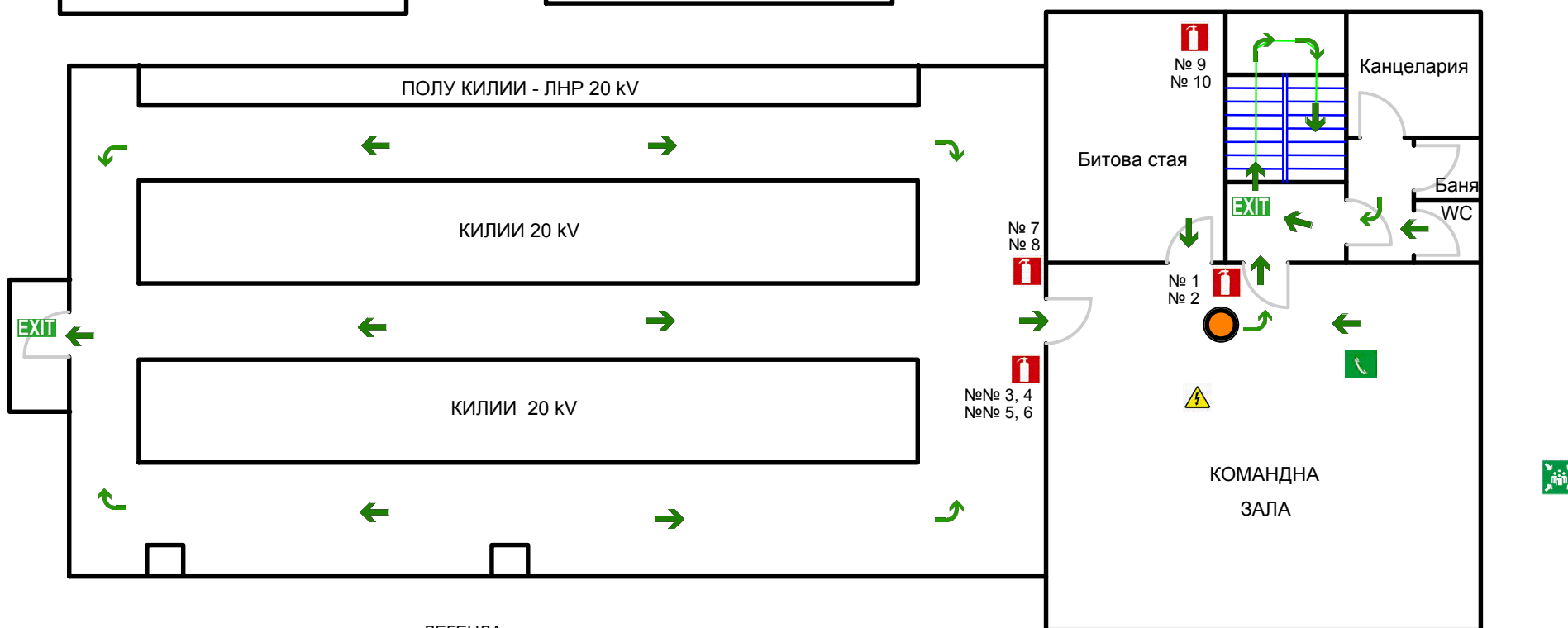
## ПРИ ЗАБЕЛЯЗВАНЕ НА ПОЖАР

1. СЪОБЩЕТЕ НА тел. 160 или 112
2. СЪОБЩЕТЕ НА ПРЕБИВАВАЩИТЕ  
ЗА ДА ЗАПОЧНАТ ЕВАКУАЦИЯ  
ОТ СГРАДАТА
3. БЕЗ ДА ПОЕМАТЕ ИЗЛИШЕН  
ЛИЧЕН РИСК, ОСЪЩЕСТВЕТЕ  
ПОЖАРОГАСЕНЕ



## ПРИ СИГНАЛ ЗА ЕВАКУАЦИЯ

1. НАПУСКАНЕТО НА СГРАДАТА  
ПО УКАЗАНИТЕ МАРШРУТИ  
ЗА ДВИЖЕНИЕ
2. СЪБЕРЕТЕ СЕ НА УКАЗАНИЯ  
СБОРЕН ПУНКТ И ПРОВЕРЕТЕ  
ДАЛИ ВСИЧКИ СА НАПУСНАЛИ



## ЛЕГЕНДА



МЯСТОТО,  
КЪДЕТО СЕ НАМИРАТЕ



ПЪТ ЗА ЕВАКУАЦИЯ



УРЕД ЗА  
ПОЖАРОГАСЕНЕ



СБОРЕН ПУНКТ



ЕЛЕКТРИЧЕСКО ТАБЛО



ТЕЛЕФОН



ИЗХОД ЗА ЕВАКУАЦИЯ