

АГЕНЦИЯ ПО ГЕОДЕЗИЯ,
КАРТОГРАФИЯ И КАДАСТЪР

СOFИЯ 1818, кв. ПAVЛОВО, ул. МУСАЛА №1
ТЕЛ.: 02/818 83 83, ФАКС: 02/955 53 83
ACAD@CADASTRE.BG * WWW.CADASTRE.BG

стр. 1 от 2

СЛУЖБА ПО ГЕОДЕЗИЯ, КАРТОГРАФИЯ И КАДАСТЪР - ГР. ВРАЦА

3000, ПОЩЕНСКА КУТИЯ 150, Бул. "ХРИСТО БОТЕВ" №48, ет.2/3, 092/823081; 661923,
vraca@cadastre.bg, БУЛСТАТ:130362903

СКИЦА НА ПОЗЕМЛЕН ИМОТ № 15-420071-17.11.2014 г.

Поземлен имот с идентификатор 12259.1009.11

Гр. Враца, общ. Враца, обл. Враца

По кадастралната карта и кадастралните регистри, одобрени със Заповед РД-18-43/16.09.2005 г.
на ИЗПЪЛНИТЕЛНИЯ ДИРЕКТОР НА АК

Последно изменение със заповед: няма издадена заповед за изменение в КККР

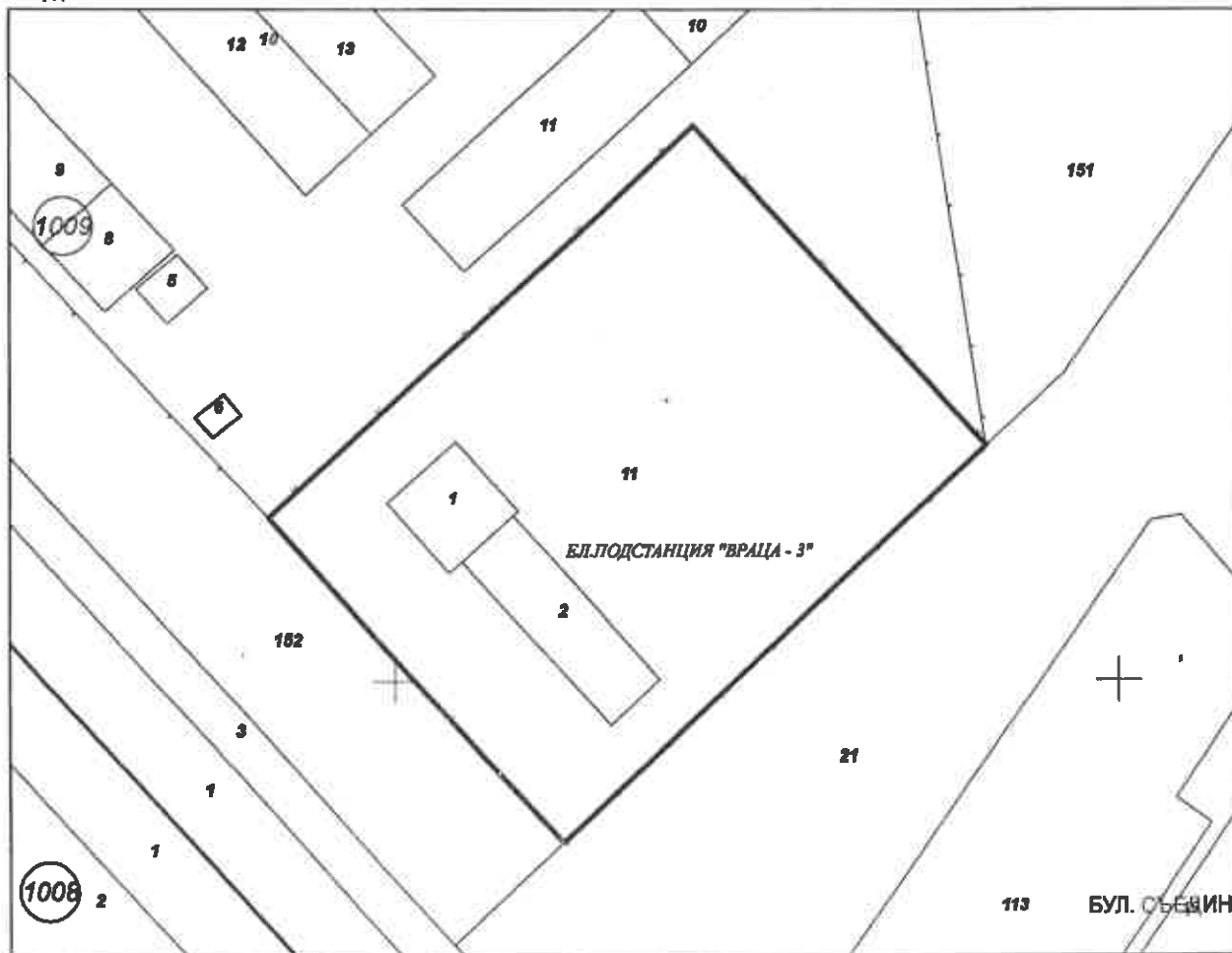
Адрес на поземления имот: гр. Враца, п.к. 3000, ж.к. "Сениче"

Площ: 4795 кв.м

Трайно предназначение на територията: Урбанизирана

Начин на трайно ползване: За електроенергийното производство

Координатна система 1970г.



М 1:1000

Номер по предходен план: квартал: 21, парцел: 1

Съседи: 12259.1009.21, 12259.1009.151, 12259.1009.152, 12259.1009.10

Скица № 15-420071-17.11.2014 г. издадена въз основа на документ с входящ № 01-273211-06.11.2014 г.



Инж. Диана Начева



Собственици:

1. 000649348, "НАЦИОНАЛНА ЕЛЕКТРИЧЕСКА КОМПАНИЯ" ЕАД - гр. София

Няма данни за идеалните части

Нотариален акт № 192 том 6 рег. 2693 от 11.07.2003г., издаден от Служба по вписванията гр.Враца

2. 114521288, "ЕЛЕКТРОРАЗПРЕДЕЛЕНИЕ-ПЛЕВЕН" ЕАД - гр. Плевен

Ид. част 160 кв.м. от правото на собственост

Нотариален акт № 192 том 6 рег. 2693 от 11.07.2003г., издаден от Служба по вписванията гр.Враца

Сгради, които попадат върху имота

1. Сграда 12259.1009.11.1: застроена площ 163 кв.м., брой етажи 4, предназначение: Сграда със смесено предназначение

2. Сграда 12259.1009.11.2: застроена площ 281 кв.м., брой етажи 1, предназначение: Сграда за енергопроизводство

Скицата да послужи за: сделка

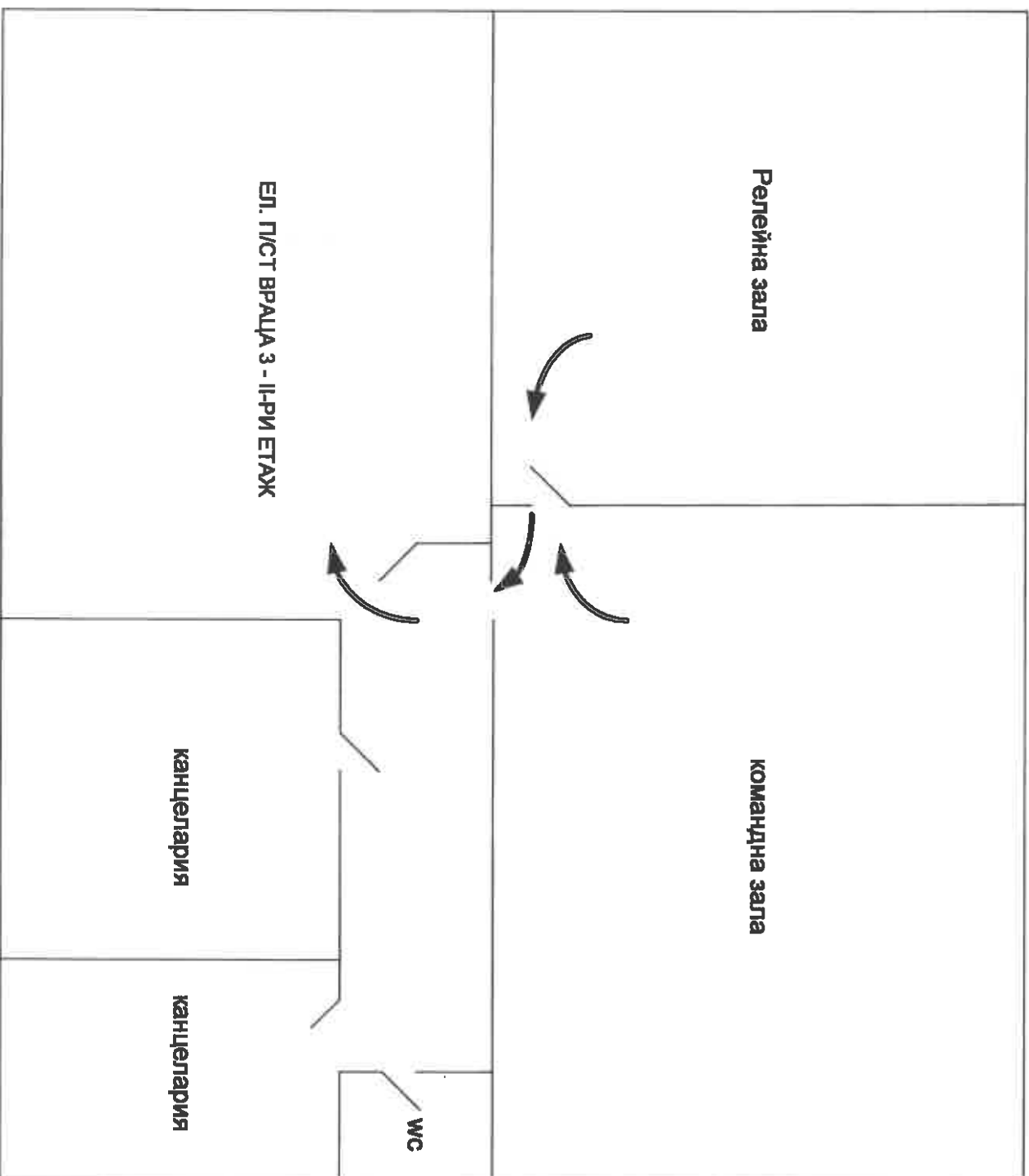
Скица № 15-420071-17.11.2014 г. издадена въз основа на документ с входящ № 01-273211-06.11.2014 г.



Д. Начева
/инж. Диана Начева/

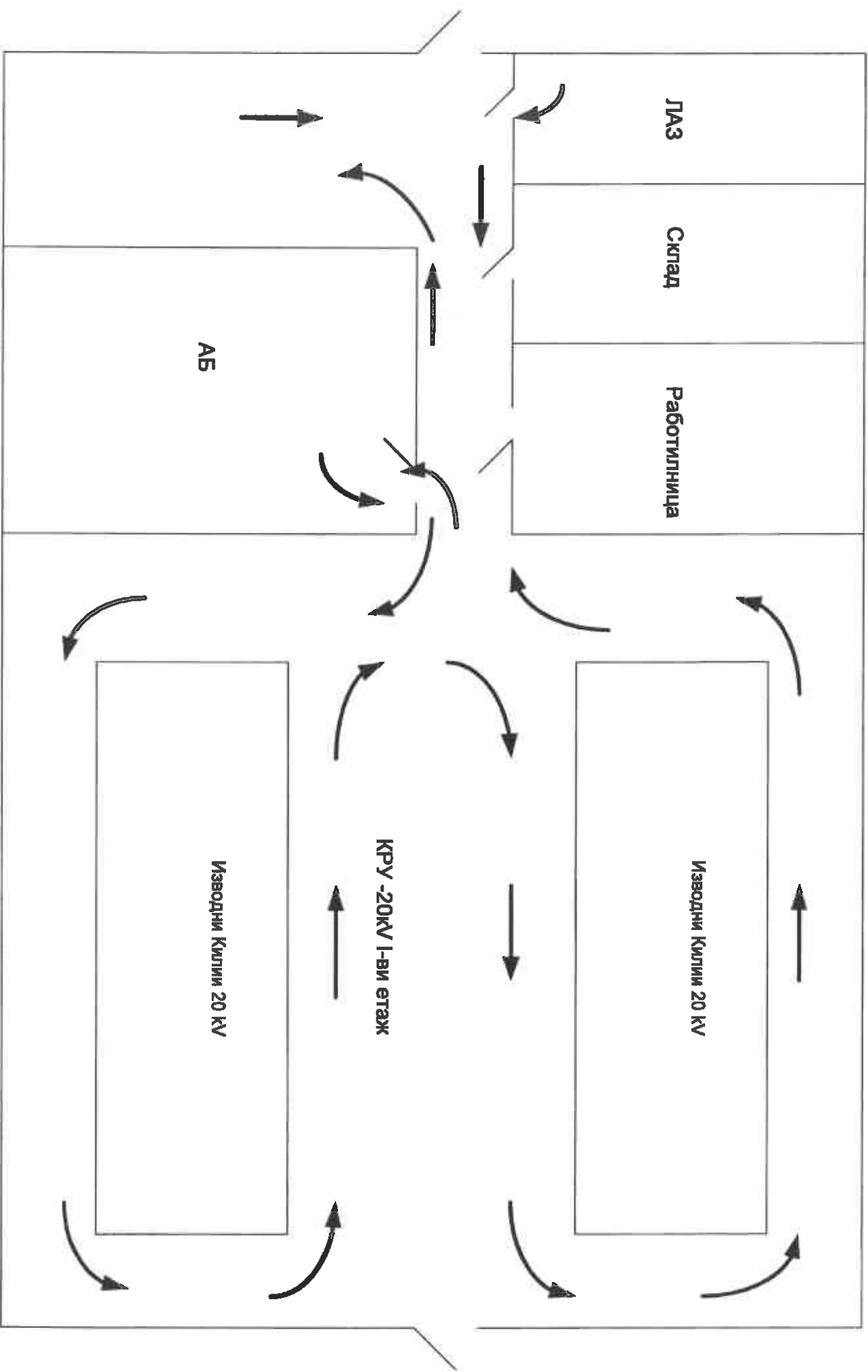
**Маршрут за обходи и оглед в КРУ 20 кV -
ел.п/ст.Враца 3 ет. 2**

УТВЪРДИЛ:
инж. В. Вългов
Ръководител МЕПР-Враца



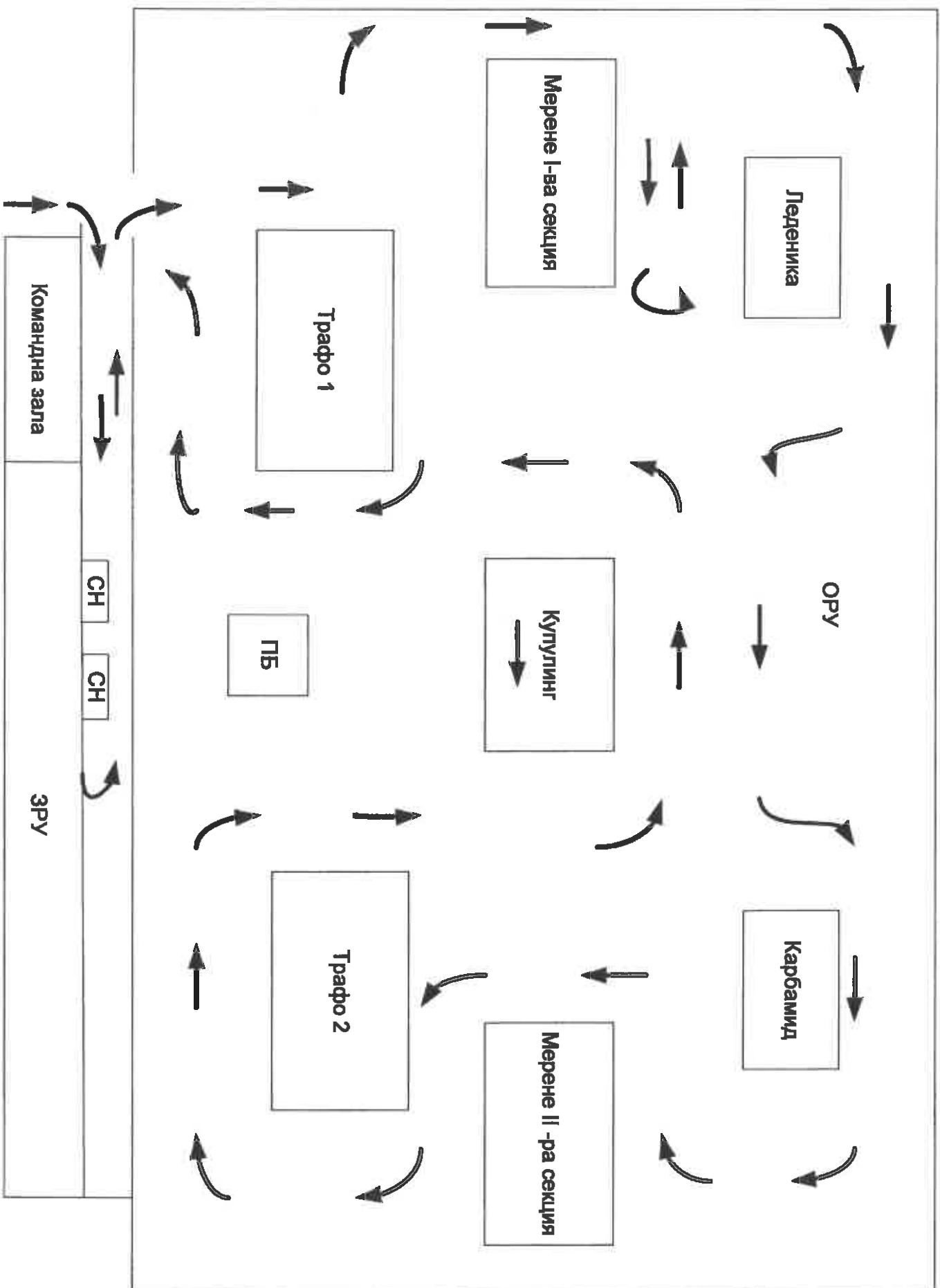
**Маршрут за обход и оглед в ЗРУ - 20 кV
ел.пл/ст. Браца 3 1 – ви ет**

УТВЪРДИЛ:
инж. В. Вългов
Ръководител МЕНТР-Браца



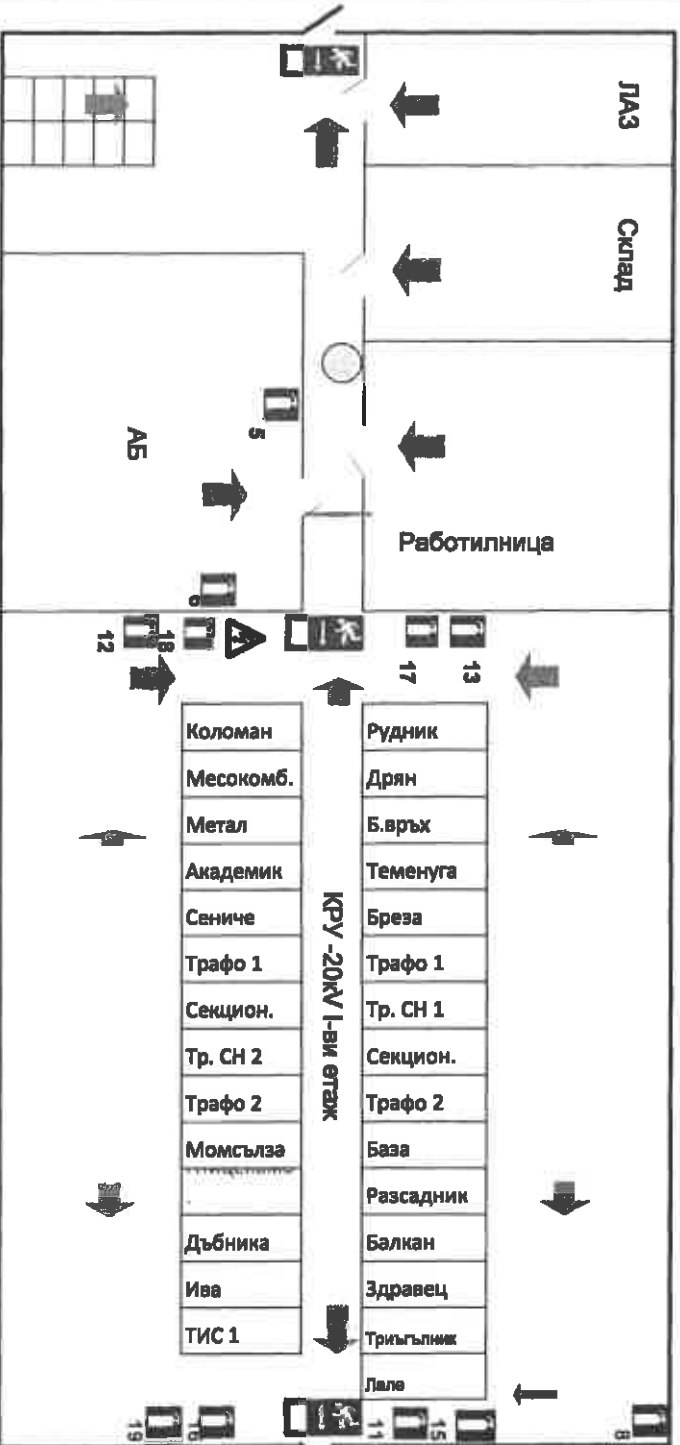
ел.п/ст.Враца 3

УТВЪРДИЛ:
инж. В. Вългов
Ръководител МЕТР-Враца



ПЛАН ЗА ЕВАКУАЦИЯ ОТ ЕЛ. ЛИСТ ВРАЦА 3 - I-ВИ ЕТАЖ "ЕСО" ЕАД МЕПР Враца

СНИМЪТ ЗА ЕВАКУИРАНЕ
СЪСТАВИЛИ СА ПРОВЕДИТЕЛЯТ ОТ ПОДСЛУЖБА
ОБЕД ИЛИ РАЗДЕЛНИКЪТ ПОДРОБНА АНАЛИЗА



- Легенда :**
- Пожарогасител
 - Посока на евакуация
 - Авариен изход
 - Сборен пункт
 - Ел. табло
 - Местонахождение на схемата

УТВЪРДИЛ:
Инж. В. Вълков
Ръководител МЕПР-Враца
месец Септември 2018 г.

Населени организми и материални ценности, които са изложени на опасност при аварията, са отбелязани със специални знаци на плана.

Началник на евакуацията, изпълняващ функциите на началник на евакуацията, е отбелязан със специален знак на плана.

Местонахождение на евакуационните маршрути и пунктовете за събиране на персонала са отбелязани със специални знаци на плана.

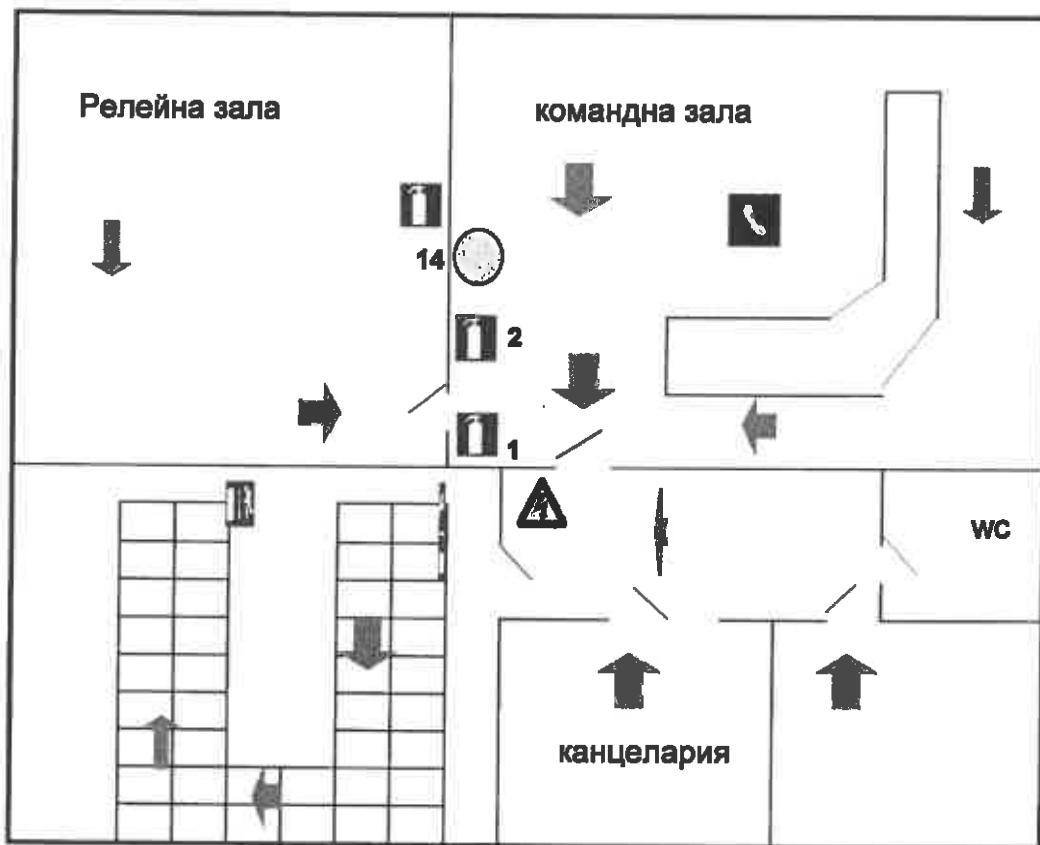
ПРИ ПОЖАР ИЛИ АВАРИЯ СЛУЖИТЕЛИТЕ ДА ИЗВЪРШАТ СЛЕДНИТЕ ДЕЙСТВИЯ:

№	Имята	Възможности
1	Служители на евакуацията, които са отбелязани със специални знаци на плана.	Изпълняват функциите на началник на евакуацията.
2	Служители на евакуацията, които са отбелязани със специални знаци на плана.	Изпълняват функциите на началник на евакуацията.
3	Служители на евакуацията, които са отбелязани със специални знаци на плана.	Изпълняват функциите на началник на евакуацията.
4	Служители на евакуацията, които са отбелязани със специални знаци на плана.	Изпълняват функциите на началник на евакуацията.
5	Служители на евакуацията, които са отбелязани със специални знаци на плана.	Изпълняват функциите на началник на евакуацията.
6	Служители на евакуацията, които са отбелязани със специални знаци на плана.	Изпълняват функциите на началник на евакуацията.

ПЛАН ЗА ЕВАКУАЦИЯ ОТ ЕЛ. П/СТ ВРАЦА 3 - II-РИ ЕТАЖ "ЕСО" ЕАД МЕПР Враца



СИГНАЛ ЗА ЕВАКУАЦИЯ:
СЪОБЩАВАНЕ НА ПРЕБИВАЩИТЕ ОТ ОТВОРНИК
ОБЕКТ ИЛИ ЗАБЕЛЯВАНИТ ПОЖАР ИЛИ АВАРИЯТА



Легенда :

- | | | |
|---|--|---|
|  Пожарогасител |  Аварийен изход |  Ел. табло |
|  Телефон при пожар |  Сборен пункт | |
|  Посока на евакуация |  Местонахождение на схемата | |